



**КОМИТЕТ ИМУЩЕСТВЕННЫХ ОТНОШЕНИЙ  
АДМИНИСТРАЦИИ ПЕРМСКОГО МУНИЦИПАЛЬНОГО РАЙОНА**

**РАСПОРЯЖЕНИЕ**

12.04.2022

№ 1428

**Об установлении публичного  
сервитута на часть земельных  
участков**

В соответствии со ст. 23, гл. V.7 Земельного кодекса Российской Федерации, Федеральным законом от 25.10.2001 № 137-ФЗ «О введении в действие Земельного кодекса Российской Федерации», пп. 3.7.5 п. 3.7 разд. 3 Положения о комитете имущественных отношений администрации Пермского муниципального района, утвержденного решением Земского Собрания Пермского муниципального района Пермского края от 22.12.2016 № 178, на основании ходатайства открытого акционерного общества «Межрегиональная распределительная сетевая компания Урала» (ИНН 6671163413, ОГРН 1056604000970) (далее - ОАО «МРСК Урала») от 27.02.2022 № 1380:

1. Установить в интересах ОАО «МРСК Урала» публичный сервитут общей площадью 206003 кв.м на часть земельных участков:
  - с кадастровым номером 59:32:0000000:7937 (входит в состав ЕЗП 59:32:0000000:95), расположенный по адресу: Пермский край, Пермский район, Лобановское с/п;
  - с кадастровым номером 59:32:0180005:1501, расположенный по адресу: Пермский край, Пермский район, Бершетское с/п, с. Бершеть;
  - с кадастровым номером 59:32:0180005:4213, расположенный по адресу: Пермский край, Пермский район, Бершетское с/п, с. Бершеть, РП-3022;
  - с кадастровым номером 59:32:0180005:4515, расположенный по адресу: Пермский край, Пермский район, Бершетское с/п, с. Бершеть;
  - с кадастровым номером 59:32:0180005:4519, расположенный по адресу: Пермский край, Пермский район, Бершетское с/п, с. Бершеть;
  - с кадастровым номером 59:32:0180005:4516, расположенный по адресу: Пермский край, Пермский район, Бершетское с/п, с. Бершеть;
  - с кадастровым номером 59:32:0180005:1487, расположенный по адресу: Пермский край, Пермский район, Бершетское с/п, с. Бершеть, ул. Мира, 8-а;
  - с кадастровым номером 59:32:0180005:1490, расположенный по адресу: Пермский край, Пермский район, Бершетское с/п, с. Бершеть, а/д «Пермь-Екатеринбург» (32км+652-34км+883);



- с кадастровым номером 59:32:0180005:902, расположенный по адресу: Пермский край, Пермский район, Бершетское с/п, с. Бершеть, ул. Мира, 33;
- с кадастровым номером 59:32:0660001:6 (входит в ЕЗП 59:32:0660001:1477), расположенный по адресу: Пермский край, Пермский район, Лобановское с/п;
- с кадастровым номером 59:32:0660001:1724, расположенный по адресу: Пермский край, Пермский район, Лобановское с/п, с. Кояново, ул. Новая, 2а;
- с кадастровым номером 59:32:3890013:323, расположенный по адресу: Пермский край, Пермский район, Лобановское с/п, в 0,65 км на юго-восток от с. Кояново;
- с кадастровым номером 59:32:3890013:324, расположенный по адресу: Пермский край, Пермский район, Лобановское с/п, в 0,70 км на юго-восток от с. Кояново;
- с кадастровым номером 59:32:3890013:325, расположенный по адресу: Пермский край, Пермский район, Лобановское с/п, в 0,75 км на юго-восток от с. Кояново;
- с кадастровым номером 59:32:3890013:326, расположенный по адресу: Пермский край, Пермский район, Лобановское с/п, в 0,74 км на юго-восток от с. Кояново;
- с кадастровым номером 59:32:3890013:327, расположенный по адресу: Пермский край, Пермский район, Лобановское с/п, в 0,84 км на юго-восток от с. Кояново;
- с кадастровым номером 59:32:3890013:328, расположенный по адресу: Пермский край, Пермский район, Лобановское с/п, в 0,88 км на юго-восток от с. Кояново;
- с кадастровым номером 59:32:3890013:329, расположенный по адресу: Пермский край, Пермский район, Лобановское с/п, в 0,89 км на юго-восток от с. Кояново;
- с кадастровым номером 59:32:3890013:504, расположенный по адресу: Пермский край, Пермский район, Лобановское с/п, земли ПНИИСХ;
- с кадастровым номером 59:32:3890013:319, расположенный по адресу: Пермский край, Пермский район, Лобановское с/п, в 0,60 км на юго-восток от с. Кояново;
- с кадастровым номером 59:32:3890013:331, расположенный по адресу: Пермский край, Пермский район, Лобановское с/п, в 0,95 км на юго-восток от с. Кояново;
- с кадастровым номером 59:32:3890013:332, расположенный по адресу: Пермский край, Пермский район, Лобановское с/п, в 0,97 км на юго-восток от с. Кояново;

- с кадастровым номером 59:32:3890013:333, расположенный по адресу: Пермский край, Пермский район, Лобановское с/п, в 1,00 км на юго-восток от с. Кояново;
- с кадастровым номером 59:32:3890013:334, расположенный по адресу: Пермский край, Пермский район, Лобановское с/п, в 1,03 км на юго-восток от с. Кояново;
- с кадастровым номером 59:32:3890013:335, расположенный по адресу: Пермский край, Пермский район, Лобановское с/п, в 1,06 км на юго-восток от с. Кояново;
- с кадастровым номером 59:32:3890013:336, расположенный по адресу: Пермский край, Пермский район, Лобановское с/п, в 1,10 км на юго-восток от с. Кояново;
- с кадастровым номером 59:32:3890013:488, расположенный по адресу: Пермский край, Пермский район, Лобановское с/п, а/д 1Р 242 «Пермь-Екатеринбург», км 12+000-км 54+000;
- с кадастровым номером 59:32:3890013:483, расположенный по адресу: Пермский край, Пермский район, а/д 1Р 242 «Пермь-Екатеринбург», км 12+000-км 54+000;
- с кадастровым номером 59:32:3890013:428 (входит в ЕЗП 59:32:0000000:95), расположенный по адресу: Пермский край, Пермский район;
- с кадастровым номером 59:32:3890013:45 (входит в ЕЗП 59:32:0000000:165), расположенный по адресу: Пермский край, Пермский район;
- с кадастровым номером 59:32:3890013:487, расположенный по адресу: Пермский край, Пермский район, а/д 1Р 242 «Пермь-Екатеринбург», км 12+000-км 54+000;
- с кадастровым номером 59:32:3890013:43 (входит в ЕЗП 59:32:0000000:165), расположенный по адресу: Пермский край, Пермский район, Бершетское с/п;
- с кадастровым номером 59:32:3890013:598, расположенный по адресу: Пермский край, Пермский район, Бершетское с/п, с. Бершеть;
- с кадастровым номером 59:32:3890013:46 (входит в ЕЗП 59:32:0000000:165), расположенный по адресу: Пермский край, Пермский район, Бершетское с/п;
- с кадастровым номером 59:32:3890013:48 (входит в ЕЗП 59:32:0000000:165), расположенный по адресу: Пермский край, Пермский район, Бершетское с/п ;
- с кадастровым номером 59:32:3890013:47 (входит в ЕЗП 59:32:0000000:165), расположенный по адресу: Пермский край, Пермский район, Бершетское с/п ;

- с кадастровым номером 59:32:3890013:265 (входит в ЕЗП 59:32:0000000:165), расположенный по адресу: Пермский край, Пермский район, Бершетское с/п ;
- с кадастровым номером 59:32:3910001:51, расположенный по адресу: Пермский край, Пермский район, Лобановское с/п;
- с кадастровым номером 59:32:3910001:242, расположенный по адресу: Пермский край, Пермский район, Лобановское с/п, с. Кояново, ул. Калиновая, з/у 27;
- с кадастровым номером 59:32:3910001:253, расположенный по адресу: Пермский край, Пермский район, Лобановское с/п, с. Кояново, ул. Калиновая, з/у 25;
- с кадастровым номером 59:32:3910001:264, расположенный по адресу: Пермский край, Пермский район, Лобановское с/п, с. Кояново, ул. Калиновая, з/у 18;
- с кадастровым номером 59:32:3910001:275, расположенный по адресу: Пермский край, Пермский район, Лобановское с/п, с. Кояново, ул. Сиреневая, з/у 19;
- с кадастровым номером 59:32:3910001:286, расположенный по адресу: Пермский край, Пермский район, Лобановское с/п, с. Кояново, ул. Сиреневая, з/у 17;
- с кадастровым номером 59:32:3910001:248, расположенный по адресу: Пермский край, Пермский район, Лобановское с/п, с. Кояново, ул. Кленовая, з/у 21;
- с кадастровым номером 59:32:3910001:249, расположенный по адресу: Пермский край, Пермский район, Лобановское с/п, с. Кояново, ул. Сиреневая, з/у 18;
- с кадастровым номером 59:32:3910001:250, расположенный по адресу: Пермский край, Пермский район, Лобановское с/п, с. Кояново, ул. Кленовая, з/у 19;
- с кадастровым номером 59:32:3910001:265, расположенный по адресу: Пермский край, Пермский район, Лобановское с/п, с. Кояново, ул. Кленовая, з/у 24;
- с кадастровым номером 59:32:3910001:267, расположенный по адресу: Пермский край, Пермский район, Лобановское с/п, с. Кояново, ул. Кленовая, з/у 22;
- с кадастровым номером 59:32:3910001:266, расположенный по адресу: Пермский край, Пермский район, Лобановское с/п, с. Кояново, ул. Грушевая, з/у 25;
- с кадастровым номером 59:32:3910001:268, расположенный по адресу: Пермский край, Пермский район, Лобановское с/п, с. Кояново, ул. Грушевая, з/у 23;

- с кадастровым номером 59:32:3910001:281, расположенный по адресу: Пермский край, Пермский район, Лобановское с/п, с. Кояново, ул. Грушевая, з/у 28;
- с кадастровым номером 59:32:3910001:283, расположенный по адресу: Пермский край, Пермский район, Лобановское с/п, с. Кояново, ул. Грушевая, з/у 26;
- с кадастровым номером 59:32:3910001:282, расположенный по адресу: Пермский край, Пермский район, Лобановское с/п, с. Кояново, ул. Абрикосовая, з/у 27;
- с кадастровым номером 59:32:3910001:284, расположенный по адресу: Пермский край, Пермский район, Лобановское с/п, с. Кояново, ул. Абрикосовая, з/у 25;
- с кадастровым номером 59:32:3910001:294, расположенный по адресу: Пермский край, Пермский район, Лобановское с/п, с. Кояново, ул. Абрикосовая, з/у 32;
- с кадастровым номером 59:32:3910001:296, расположенный по адресу: Пермский край, Пермский район, Лобановское с/п, с. Кояново, ул. Абрикосовая, з/у 30;
- с кадастровым номером 59:32:3910001:295, расположенный по адресу: Пермский край, Пермский район, Лобановское с/п, с. Кояново, ул. Береговая, з/у 16;
- с кадастровым номером 59:32:3910001:298, расположенный по адресу: Пермский край, Пермский район, Лобановское с/п, с. Кояново, ул. Береговая, з/у 15;
- с кадастровым номером 59:32:4720101:11, расположенный по адресу: Пермский край, Пермский район, а/д 1Р 242 «Пермь-Екатеринбург», км 12+000-км 54+000;
- с кадастровым номером 59:32:4720101:6 (входит в ЕЗП 59:32:0000000:337), расположенный по адресу: Пермский край, Пермский район.

Цель: Для эксплуатации существующего электросетевого объекта: «ВЛ-6 кВ ф. КПФ от ПС «Кояново».

Срок: 49 лет.

2. Утвердить границы публичного сервитута земельных участков, указанных в п. 1 настоящего распоряжения, согласно прилагаемой схеме расположения границ публичного сервитута.

3. Срок, в течение которого использование указанных в п. 1 настоящего распоряжения земельных участков в соответствии с их разрешенным использованием будет невозможно или существенно затруднено в связи с осуществлением сервитута – не установлен.

4. Порядок установления зон с особыми условиями использования территорий и содержание ограничений прав на земельные участки в границах

таких зон установлен Постановлением Правительства РФ от 24.02.2009 № 160 «О порядке установления охранных зон объектов электросетевого хозяйства и особых условий использования земельных участков, расположенных в границах таких зон».

5. Плата за публичный сервитут не устанавливается в соответствии с ч. 4 ст. 3.6 Федерального закона от 25.10.2001 года № 137-ФЗ «О введении в действие Земельного кодекса Российской Федерации».

6. Комитету имущественных отношений администрации Пермского муниципального района в течение 5 рабочих дней со дня подписания настоящего распоряжения:

6.1. Направить настоящее распоряжение правообладателям земельных участков, указанных в п. 1 распоряжения;

6.2. Направить настоящее распоряжение в Управление Федеральной службы государственной регистрации, кадастра и картографии по Пермскому краю;

6.3. Направить настоящее распоряжение в ОАО «МРСК Урала», а также сведения о лицах, являющихся правообладателями земельных участков, сведения о лицах, подавших заявления об учете их прав (обременений прав) на земельные участки, способах связи с ними, копии документов, подтверждающих права указанных лиц на земельные участки;

6.4. Направить в администрации Бершетского и Лобановского сельских поселений настоящее распоряжение для опубликования в порядке, установленном для официального опубликования (обнародования) муниципальных правовых актов уставом поселения.

7. Разместить настоящее распоряжение на сайте Пермского муниципального района [www.permraion.ru](http://www.permraion.ru).

8. Настоящее распоряжение вступает в силу со дня его подписания.

9. Контроль исполнения распоряжения оставляю за собой.

И.о. председателя комитета



М.В. Королева

Приложение № 1  
к распоряжению  
комитета имущественных  
отношений администрации  
Пермского муниципального района  
от 12.04.2022 № 1428

ОПИСАНИЕ МЕСТОПОЛОЖЕНИЯ ГРАНИЦ ПУБЛИЧНОГО СЕРВИТУТА ПО ОБЪЕКТУ ВЛ-6 КВ Ф. КПФ ОТ ПС «КОЯНОВО» ПЕРМСКИЙ КРАЙ, ПЕРМСКИЙ РАЙОН (наименование объекта)				
Сведения о местоположении границ объекта				
1. Система координат МСК-59, зона 2				
2. Сведения о характерных точках границ объекта				
Обозначени е характерн ых точек границ	Координаты, м		Метод определения координат и средняя квадратическая погрешность положения характерной точки (M <sub>t</sub> ), м	Описание закреплен ия точки
	X	Y		
1	2	3	4	5
1	492955.61	2235973.94	Геодезический метод; M <sub>t</sub> =0,1	-
2	492949.25	2235975.17	Геодезический метод; M <sub>t</sub> =0,1	-
3	492944.36	2235982.74	Геодезический метод; M <sub>t</sub> =0,1	-
4	492940.35	2235985.07	Геодезический метод; M <sub>t</sub> =0,1	-
5	492945.12	2235991.22	Геодезический метод; M <sub>t</sub> =0,1	-
6	492931.96	2235990.70	Геодезический метод; M <sub>t</sub> =0,1	-
7	492912.15	2236049.70	Геодезический метод; M <sub>t</sub> =0,1	-
8	492890.03	2236084.68	Геодезический метод; M <sub>t</sub> =0,1	-
9	492869.79	2236131.23	Геодезический метод; M <sub>t</sub> =0,1	-
10	492808.59	2236305.91	Геодезический метод; M <sub>t</sub> =0,1	-
11	492727.00	2236536.47	Геодезический метод; M <sub>t</sub> =0,1	-
12	492643.02	2236768.00	Геодезический метод; M <sub>t</sub> =0,1	-
13	492618.76	2236837.54	Геодезический метод; M <sub>t</sub> =0,1	-
14	492557.25	2237008.82	Геодезический метод; M <sub>t</sub> =0,1	-
15	492535.80	2237071.98	Геодезический метод; M <sub>t</sub> =0,1	-
16	492511.54	2237138.33	Геодезический метод; M <sub>t</sub> =0,1	-
17	492489.30	2237202.32	Геодезический метод; M <sub>t</sub> =0,1	-
18	492464.20	2237271.60	Геодезический метод; M <sub>t</sub> =0,1	-
19	492418.96	2237400.39	Геодезический метод; M <sub>t</sub> =0,1	-
20	492396.41	2237461.27	Геодезический метод; M <sub>t</sub> =0,1	-
21	492378.41	2237522.11	Геодезический метод; M <sub>t</sub> =0,1	-
22	492333.29	2237545.03	Геодезический метод; M <sub>t</sub> =0,1	-
23	492171.48	2237625.48	Геодезический метод; M <sub>t</sub> =0,1	-
24	492168.96	2237636.86	Геодезический метод; M <sub>t</sub> =0,1	-
25	492155.94	2237845.45	Геодезический метод; M <sub>t</sub> =0,1	-
26	492017.71	2237905.23	Геодезический метод; M <sub>t</sub> =0,1	-
27	492046.88	2237969.28	Геодезический метод; M <sub>t</sub> =0,1	-



Приложение № 2  
к распоряжению  
комитета имущественных  
отношений администрации  
Пермского муниципального района  
от 12.04.2022 № 1428

28	491986.21	2237996.40	Геодезический метод; Mt=0,1	-
29	491935.91	2238017.88	Геодезический метод; Mt=0,1	-
30	491890.40	2238038.48	Геодезический метод; Mt=0,1	-
31	491805.18	2238075.95	Геодезический метод; Mt=0,1	-
32	491710.47	2238116.50	Геодезический метод; Mt=0,1	-
33	491664.29	2238138.02	Геодезический метод; Mt=0,1	-
34	491602.33	2238164.03	Геодезический метод; Mt=0,1	-
35	491552.22	2238185.86	Геодезический метод; Mt=0,1	-
36	491503.54	2238206.32	Геодезический метод; Mt=0,1	-
37	491451.88	2238230.07	Геодезический метод; Mt=0,1	-
38	491345.04	2238277.32	Геодезический метод; Mt=0,1	-
39	491302.48	2238294.63	Геодезический метод; Mt=0,1	-
40	491250.36	2238316.28	Геодезический метод; Mt=0,1	-
41	490972.67	2238434.23	Геодезический метод; Mt=0,1	-
42	490926.23	2238455.31	Геодезический метод; Mt=0,1	-
43	490878.33	2238476.53	Геодезический метод; Mt=0,1	-
44	490830.03	2238497.11	Геодезический метод; Mt=0,1	-
45	490781.22	2238516.59	Геодезический метод; Mt=0,1	-
46	490728.04	2238540.98	Геодезический метод; Mt=0,1	-
47	490685.36	2238559.55	Геодезический метод; Mt=0,1	-
48	490638.67	2238580.51	Геодезический метод; Mt=0,1	-
49	490583.11	2238603.94	Геодезический метод; Mt=0,1	-
50	490534.94	2238626.23	Геодезический метод; Mt=0,1	-
51	490442.65	2238666.65	Геодезический метод; Mt=0,1	-
52	490148.52	2238798.65	Геодезический метод; Mt=0,1	-
53	489825.72	2238941.02	Геодезический метод; Mt=0,1	-
54	489761.04	2238968.85	Геодезический метод; Mt=0,1	-
55	489715.87	2238989.56	Геодезический метод; Mt=0,1	-
56	489599.45	2239041.79	Геодезический метод; Mt=0,1	-
57	489541.93	2239067.25	Геодезический метод; Mt=0,1	-
58	489436.44	2239113.08	Геодезический метод; Mt=0,1	-
59	489339.46	2239157.23	Геодезический метод; Mt=0,1	-
60	489276.76	2239184.75	Геодезический метод; Mt=0,1	-
61	489196.97	2239226.78	Геодезический метод; Mt=0,1	-
62	489135.38	2239258.62	Геодезический метод; Mt=0,1	-
63	489080.68	2239287.06	Геодезический метод; Mt=0,1	-

Приложение № 3  
к распоряжению  
комитета имущественных  
отношений администрации  
Пермского муниципального района  
от 12.04.2022 № 1428

64	489028.74	2239314.60	Геодезический метод; Мт=0,1	-
65	489009.57	2239290.88	Геодезический метод; Мт=0,1	-
66	488985.71	2239239.83	Геодезический метод; Мт=0,1	-
67	488888.33	2239268.63	Геодезический метод; Мт=0,1	-
68	488839.84	2239279.68	Геодезический метод; Мт=0,1	-
69	488774.97	2239288.49	Геодезический метод; Мт=0,1	-
70	488715.38	2239298.73	Геодезический метод; Мт=0,1	-
71	488664.94	2239308.00	Геодезический метод; Мт=0,1	-
72	488533.60	2239328.97	Геодезический метод; Мт=0,1	-
73	488486.05	2239337.31	Геодезический метод; Мт=0,1	-
74	488358.32	2239357.23	Геодезический метод; Мт=0,1	-
75	488055.23	2239406.54	Геодезический метод; Мт=0,1	-
76	487986.75	2239419.86	Геодезический метод; Мт=0,1	-
77	487748.99	2239456.39	Геодезический метод; Мт=0,1	-
78	487525.47	2239493.35	Геодезический метод; Мт=0,1	-
79	487479.95	2239500.15	Геодезический метод; Мт=0,1	-
80	487412.13	2239511.38	Геодезический метод; Мт=0,1	-
81	487171.72	2239549.52	Геодезический метод; Мт=0,1	-
82	487129.24	2239555.59	Геодезический метод; Мт=0,1	-
83	486995.53	2239576.45	Геодезический метод; Мт=0,1	-
84	486982.57	2239604.22	Геодезический метод; Мт=0,1	-
85	486941.96	2239607.98	Геодезический метод; Мт=0,1	-
86	486913.53	2239598.38	Геодезический метод; Мт=0,1	-
87	486881.59	2239596.37	Геодезический метод; Мт=0,1	-
88	486623.79	2239585.24	Геодезический метод; Мт=0,1	-
89	486600.44	2239588.26	Геодезический метод; Мт=0,1	-
90	486597.75	2239567.42	Геодезический метод; Мт=0,1	-
91	486607.80	2239566.13	Геодезический метод; Мт=0,1	-
92	486601.58	2239552.64	Геодезический метод; Мт=0,1	-
93	486556.73	2239477.08	Геодезический метод; Мт=0,1	-
94	486553.58	2239450.29	Геодезический метод; Мт=0,1	-
95	486574.44	2239447.84	Геодезический метод; Мт=0,1	-
96	486575.98	2239460.95	Геодезический метод; Мт=0,1	-
97	486588.24	2239478.00	Геодезический метод; Мт=0,1	-
98	486583.62	2239481.28	Геодезический метод; Мт=0,1	-
99	486620.19	2239542.85	Геодезический метод; Мт=0,1	-

Приложение № 4  
к распоряжению  
комитета имущественных  
отношений администрации  
Пермского муниципального района  
от 12.04.2022 № 1428

100	486630.16	2239564.49	Геодезический метод; Mt=0,1	-
101	486748.59	2239569.36	Геодезический метод; Mt=0,1	-
102	486750.34	2239520.45	Геодезический метод; Mt=0,1	-
103	486753.96	2239467.19	Геодезический метод; Mt=0,1	-
104	486747.00	2239341.05	Геодезический метод; Mt=0,1	-
105	486743.25	2239288.98	Геодезический метод; Mt=0,1	-
106	486623.72	2239259.00	Геодезический метод; Mt=0,1	-
107	486625.71	2239239.10	Геодезический метод; Mt=0,1	-
108	486625.84	2239225.09	Геодезический метод; Mt=0,1	-
109	486627.00	2239198.56	Геодезический метод; Mt=0,1	-
110	486632.68	2239154.62	Геодезический метод; Mt=0,1	-
111	486637.03	2239117.51	Геодезический метод; Mt=0,1	-
112	486621.62	2239131.50	Геодезический метод; Mt=0,1	-
113	486607.50	2239115.95	Геодезический метод; Mt=0,1	-
114	486646.07	2239080.93	Геодезический метод; Mt=0,1	-
115	486686.24	2239060.68	Геодезический метод; Mt=0,1	-
116	486734.78	2239035.67	Геодезический метод; Mt=0,1	-
117	486758.84	2239038.90	Геодезический метод; Mt=0,1	-
118	486756.04	2239059.72	Геодезический метод; Mt=0,1	-
119	486738.53	2239057.36	Геодезический метод; Mt=0,1	-
120	486695.78	2239079.39	Геодезический метод; Mt=0,1	-
121	486660.57	2239097.14	Геодезический метод; Mt=0,1	-
122	486653.52	2239157.19	Геодезический метод; Mt=0,1	-
123	486647.95	2239200.27	Геодезический метод; Mt=0,1	-
124	486646.84	2239225.29	Геодезический метод; Mt=0,1	-
125	486646.70	2239240.25	Геодезический метод; Mt=0,1	-
126	486646.41	2239243.07	Геодезический метод; Mt=0,1	-
127	486763.10	2239272.29	Геодезический метод; Mt=0,1	-
128	486767.96	2239339.68	Геодезический метод; Mt=0,1	-
129	486774.99	2239467.36	Геодезический метод; Mt=0,1	-
130	486773.00	2239497.44	Геодезический метод; Mt=0,1	-
131	486780.76	2239489.56	Геодезический метод; Mt=0,1	-
132	486813.53	2239485.04	Геодезический метод; Mt=0,1	-
133	486816.03	2239505.88	Геодезический метод; Mt=0,1	-
134	486790.84	2239509.23	Геодезический метод; Mt=0,1	-
135	486770.98	2239529.42	Геодезический метод; Mt=0,1	-

Приложение № 5  
к распоряжению  
комитета имущественных  
отношений администрации  
Пермского муниципального района  
от 12.04.2022 № 1428

136	486769.23	2239570.25	Геодезический метод; Mt=0,1	-
137	486882.74	2239575.40	Геодезический метод; Mt=0,1	-
138	486917.62	2239577.60	Геодезический метод; Mt=0,1	-
139	486944.46	2239586.66	Геодезический метод; Mt=0,1	-
140	486968.63	2239584.42	Геодезический метод; Mt=0,1	-
141	486981.23	2239557.43	Геодезический метод; Mt=0,1	-
142	487126.14	2239534.82	Геодезический метод; Mt=0,1	-
143	487168.52	2239528.76	Геодезический метод; Mt=0,1	-
144	487408.81	2239490.63	Геодезический метод; Mt=0,1	-
145	487476.68	2239479.40	Геодезический метод; Mt=0,1	-
146	487522.21	2239472.60	Геодезический метод; Mt=0,1	-
147	487745.70	2239435.65	Геодезический метод; Mt=0,1	-
148	487983.18	2239399.15	Геодезический метод; Mt=0,1	-
149	488051.57	2239385.86	Геодезический метод; Mt=0,1	-
150	488356.44	2239336.34	Геодезический метод; Mt=0,1	-
151	488352.59	2239293.53	Геодезический метод; Mt=0,1	-
152	488340.09	2239114.36	Геодезический метод; Mt=0,1	-
153	488328.70	2238944.33	Геодезический метод; Mt=0,1	-
154	488404.06	2238752.42	Геодезический метод; Mt=0,1	-
155	488398.75	2238726.57	Геодезический метод; Mt=0,1	-
156	488394.64	2238701.89	Геодезический метод; Mt=0,1	-
157	488368.28	2238665.74	Геодезический метод; Mt=0,1	-
158	488335.52	2238619.32	Геодезический метод; Mt=0,1	-
159	488352.68	2238607.21	Геодезический метод; Mt=0,1	-
160	488385.34	2238653.50	Геодезический метод; Mt=0,1	-
161	488414.54	2238693.54	Геодезический метод; Mt=0,1	-
162	488419.40	2238722.73	Геодезический метод; Mt=0,1	-
163	488425.88	2238754.29	Геодезический метод; Mt=0,1	-
164	488349.96	2238947.63	Геодезический метод; Mt=0,1	-
165	488361.04	2239112.98	Геодезический метод; Mt=0,1	-
166	488373.52	2239291.83	Геодезический метод; Mt=0,1	-
167	488377.23	2239333.04	Геодезический метод; Mt=0,1	-
168	488482.61	2239316.59	Геодезический метод; Mt=0,1	-
169	488530.14	2239308.26	Геодезический метод; Mt=0,1	-
170	488661.38	2239287.30	Геодезический метод; Mt=0,1	-
171	488711.70	2239278.05	Геодезический метод; Mt=0,1	-

Приложение № 6  
к распоряжению  
комитета имущественных  
отношений администрации  
Пермского муниципального района  
от 12.04.2022 № 1428

172	488771.78	2239267.73	Геодезический метод; Mt=0,1	-
173	488836.09	2239259.00	Геодезический метод; Mt=0,1	-
174	488883.03	2239248.30	Геодезический метод; Mt=0,1	-
175	488997.06	2239214.52	Геодезический метод; Mt=0,1	-
176	489027.51	2239279.67	Геодезический метод; Mt=0,1	-
177	489034.19	2239287.94	Геодезический метод; Mt=0,1	-
178	489070.92	2239268.47	Геодезический метод; Mt=0,1	-
179	489125.71	2239239.98	Геодезический метод; Mt=0,1	-
180	489187.26	2239208.16	Геодезический метод; Mt=0,1	-
181	489267.62	2239165.83	Геодезический метод; Mt=0,1	-
182	489330.89	2239138.06	Геодезический метод; Mt=0,1	-
183	489427.90	2239093.88	Геодезический метод; Mt=0,1	-
184	489533.50	2239048.02	Геодезический метод; Mt=0,1	-
185	489590.90	2239022.61	Геодезический метод; Mt=0,1	-
186	489707.20	2238970.43	Геодезический метод; Mt=0,1	-
187	489752.51	2238949.65	Геодезический метод; Mt=0,1	-
188	489817.30	2238921.78	Геодезический метод; Mt=0,1	-
189	490139.97	2238779.47	Геодезический метод; Mt=0,1	-
190	490434.08	2238647.48	Геодезический метод; Mt=0,1	-
191	490526.34	2238607.08	Геодезический метод; Mt=0,1	-
192	490574.62	2238584.73	Геодезический метод; Mt=0,1	-
193	490630.29	2238561.25	Геодезический метод; Mt=0,1	-
194	490676.87	2238540.34	Геодезический метод; Mt=0,1	-
195	490719.47	2238521.81	Геодезический метод; Mt=0,1	-
196	490772.95	2238497.28	Геодезический метод; Mt=0,1	-
197	490822.02	2238477.70	Геодезический метод; Mt=0,1	-
198	490869.96	2238457.27	Геодезический метод; Mt=0,1	-
199	490917.64	2238436.15	Геодезический метод; Mt=0,1	-
200	490964.17	2238415.03	Геодезический метод; Mt=0,1	-
201	491242.24	2238296.91	Геодезический метод; Mt=0,1	-
202	491294.50	2238275.21	Геодезический метод; Mt=0,1	-
203	491336.86	2238257.98	Геодезический метод; Mt=0,1	-
204	491443.22	2238210.94	Геодезический метод; Mt=0,1	-
205	491495.08	2238187.10	Геодезический метод; Mt=0,1	-
206	491543.96	2238166.55	Геодезический метод; Mt=0,1	-
207	491594.07	2238144.72	Геодезический метод; Mt=0,1	-

Приложение № 7  
к распоряжению  
комитета имущественных  
отношений администрации  
Пермского муниципального района  
от 12.04.2022 № 1428

208	491655.79	2238118.81	Геодезический метод; Mt=0,1	-
209	491701.90	2238097.32	Геодезический метод; Mt=0,1	-
210	491796.81	2238056.69	Геодезический метод; Mt=0,1	-
211	491881.84	2238019.31	Геодезический метод; Mt=0,1	-
212	491927.45	2237998.65	Геодезический метод; Mt=0,1	-
213	491977.80	2237977.16	Геодезический метод; Mt=0,1	-
214	492018.98	2237958.75	Геодезический метод; Mt=0,1	-
215	491989.99	2237894.22	Геодезический метод; Mt=0,1	-
216	492135.80	2237831.29	Геодезический метод; Mt=0,1	-
217	492148.10	2237633.92	Геодезический метод; Mt=0,1	-
218	492153.13	2237611.23	Геодезический метод; Mt=0,1	-
219	492323.93	2237526.23	Геодезический метод; Mt=0,1	-
220	492360.84	2237507.48	Геодезический метод; Mt=0,1	-
221	492376.48	2237454.64	Геодезический метод; Mt=0,1	-
222	492399.19	2237393.29	Геодезический метод; Mt=0,1	-
223	492444.43	2237264.52	Геодезический метод; Mt=0,1	-
224	492469.51	2237195.20	Геодезический метод; Mt=0,1	-
225	492491.76	2237131.27	Геодезический метод; Mt=0,1	-
226	492515.99	2237065.00	Геодезический метод; Mt=0,1	-
227	492537.41	2237001.93	Геодезический метод; Mt=0,1	-
228	492598.98	2236830.48	Геодезический метод; Mt=0,1	-
229	492623.23	2236760.99	Геодезический метод; Mt=0,1	-
230	492707.24	2236529.36	Геодезический метод; Mt=0,1	-
231	492788.81	2236298.89	Геодезический метод; Mt=0,1	-
232	492850.22	2236123.56	Геодезический метод; Mt=0,1	-
233	492871.41	2236074.82	Геодезический метод; Mt=0,1	-
234	492893.05	2236040.62	Геодезический метод; Mt=0,1	-
235	492917.06	2235969.10	Геодезический метод; Mt=0,1	-
236	492955.74	2235970.63	Геодезический метод; Mt=0,1	-
I	492955.61	2235973.94	Геодезический метод; Mt=0,1	-

Приложение № 8  
к распоряжению  
комитета имущественных  
отношений администрации  
Пермского муниципального района  
от 12.04.2022 № 1428

С

Публичный сервитут  
ВЛ-6 кв. ф. КПФ от ПС "Копново"  
протяженностью по договору 9300 м (факт. 10460 м)  
Схема расположения границ публичного сервитута

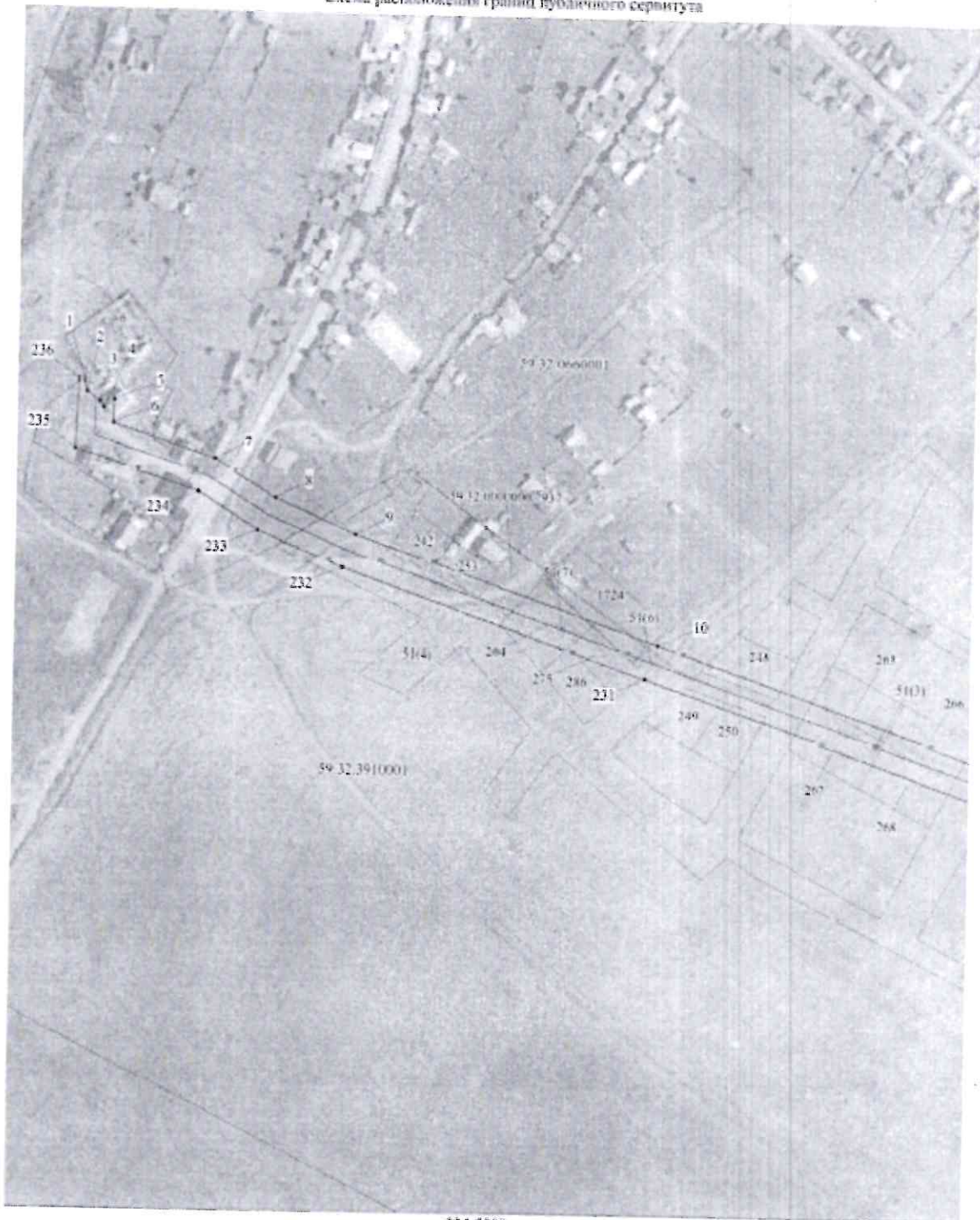


- Условные обозначения:
- граница ВЛ
  - граница публичного сервитута
  - граница жилищного квартала
  - граница земельного участка, учтенного в ИЖС
  - границей земельной доли владения

Приложение № 9  
 к распоряжению  
 комитета имущественных  
 отношений администрации  
 Пермского муниципального района  
 от 12.04.2022 № 1428

Публичный сервитут  
 ВЛ-6 кВ ф. КПФ от ЛЭС "Кояново"  
 протяженностью по договору 9300 м (факт. 10460 м)  
 Схема расположения границ публичного сервитута

Лист 1



- 1:2000
- Система обозначения:
- граница КП
  - граница публичного сервитута
  - граница кабельного квартала
  - граница земельного участка, учтенного в ГКН
  - номер земельного участка, учтенного в ГКН
  - радиальная точка границы



Приложение № 10  
к распоряжению  
комитета имущественных  
отношений администрации  
Пермского муниципального района  
от 12.04.2022 № 1428

С

Публичный сервитут  
ВЛ-6 кв ф. КПФ от ПС "Колново"  
протяженностью по договору 9300 м (факт. 10460 м)  
Схема расположения границ публичного сервитута

Лист 2



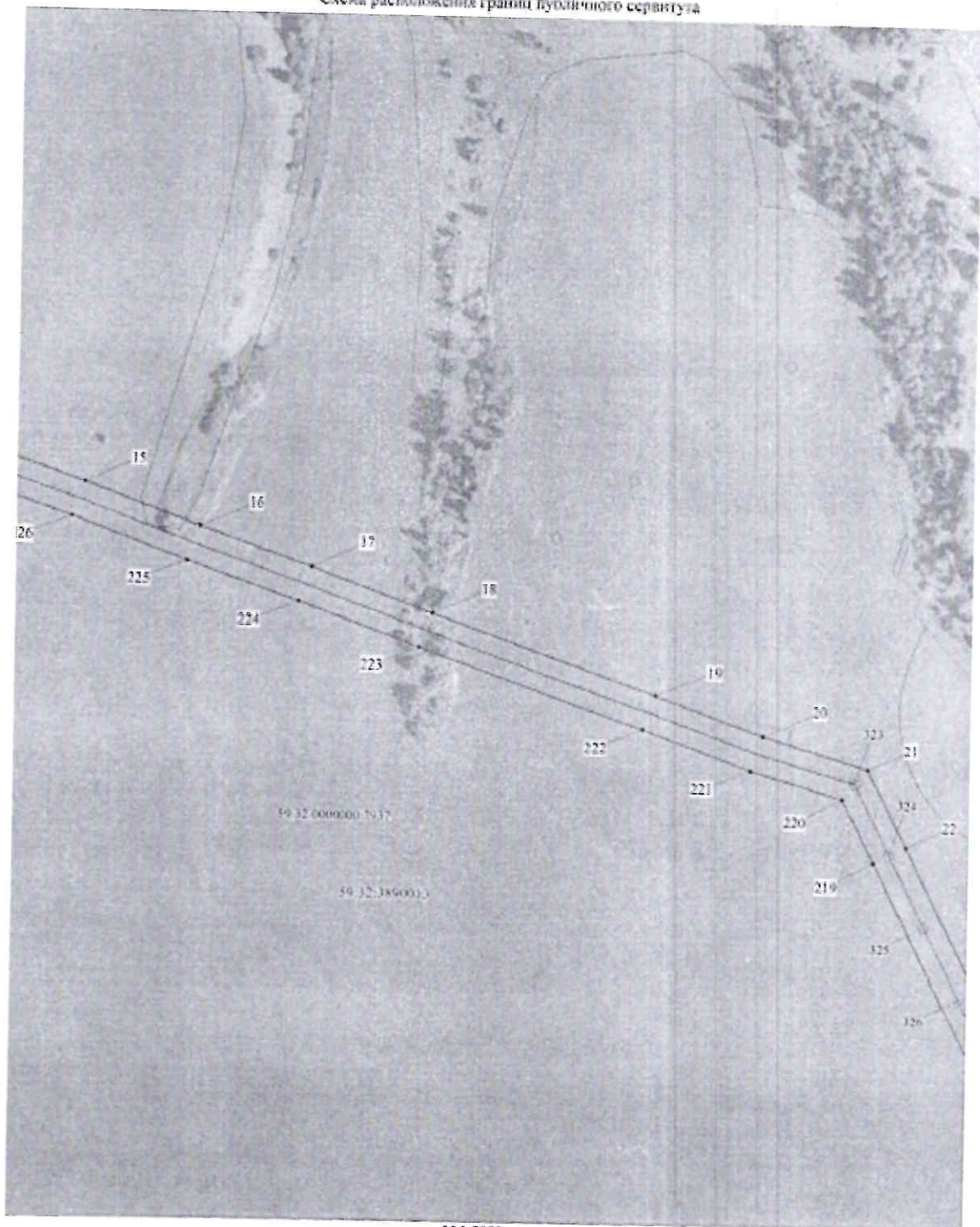
Условные обозначения:

- |  |  |  |   |
|--|--|--|---|
|  | границы ПС                                   |  | номера земельных участков, указанного в ГКН |
|  | границы публичного сервитута                 |  | номера земельных участков, указанного в ГКН |
|  | граница кадастрового квартала                |  | характерная точка границы                   |
|  | граница земельного участка, указанного в ГКН |  |   |
|  | кадастровый номер земельного участка         |  |   |

Приложение № 11  
 к распоряжению  
 комитета имущественных  
 отношений администрации  
 Пермского муниципального района  
 от 12.04.2022 № 1428

Публичный сервитут  
 ВЛ-6 кВ ф. КПФ от ПС "Кочново"  
 протяженностью по договору 9200 м (факт. 10460 м)  
 Схема расположения границ публичного сервитута

Лист 3



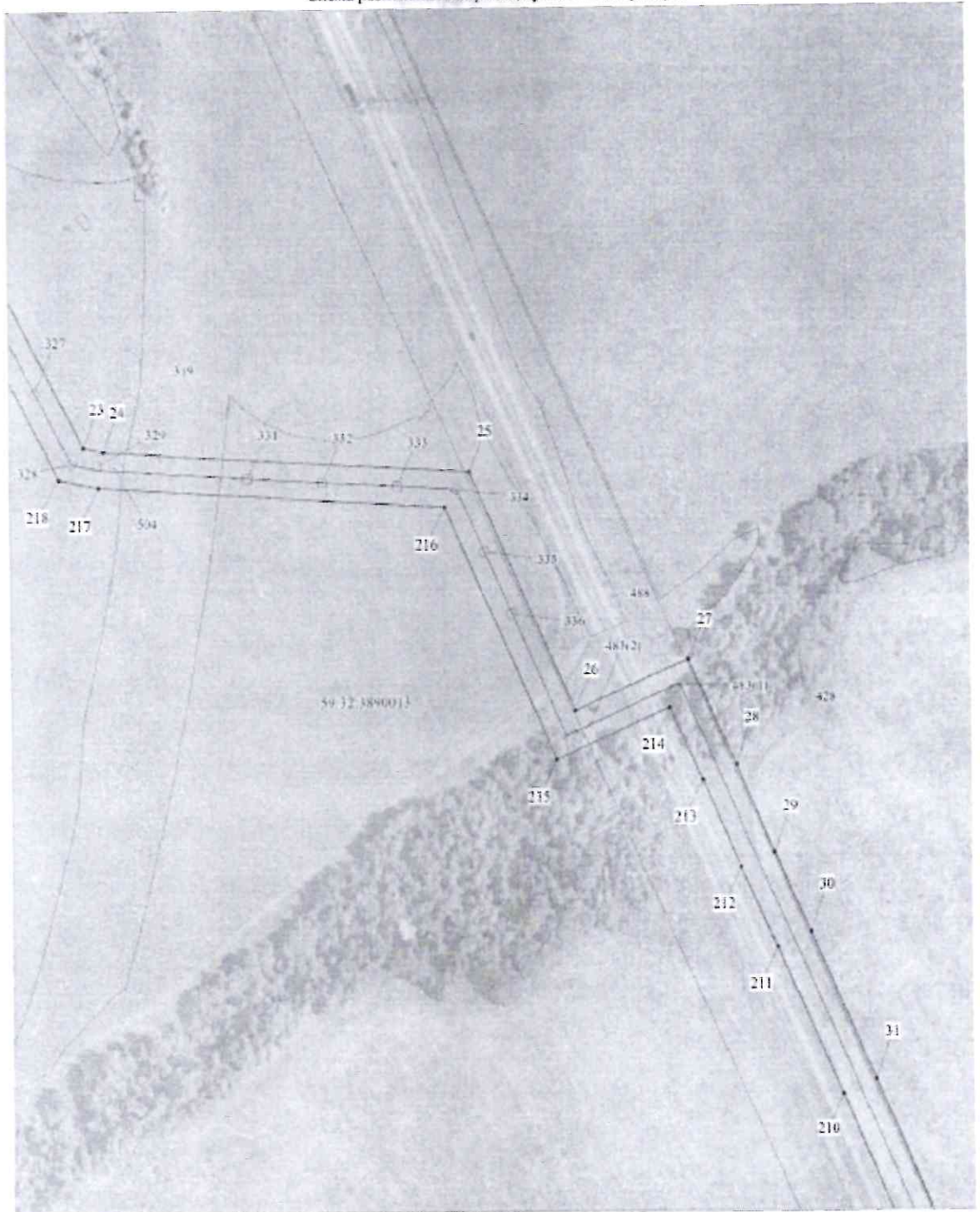
- символы обозначения:
- граница ВЛ
  - граница публичного сервитута
  - граница кадастрового квартала
  - граница земельного участка, учтенного в ГИИ
  - кадастровый номер квартала
  - 488 номер земельного участка, учтенного в ГИИ
  - ф. зарисовочная точка границы

Приложение № 12  
к распоряжению  
комитета имущественных  
отношений администрации  
Пермского муниципального района  
от 12.04.2022 № 1428

С

Публичный сервитут  
ВЛ-6 кв ф. КПФ от ПС "Козлово"  
протяженностью по договору 9300 м (факт. 10460 м)  
Схема расположения границ публичного сервитута

Лист 4



М 1:2000

Условные обозначения:

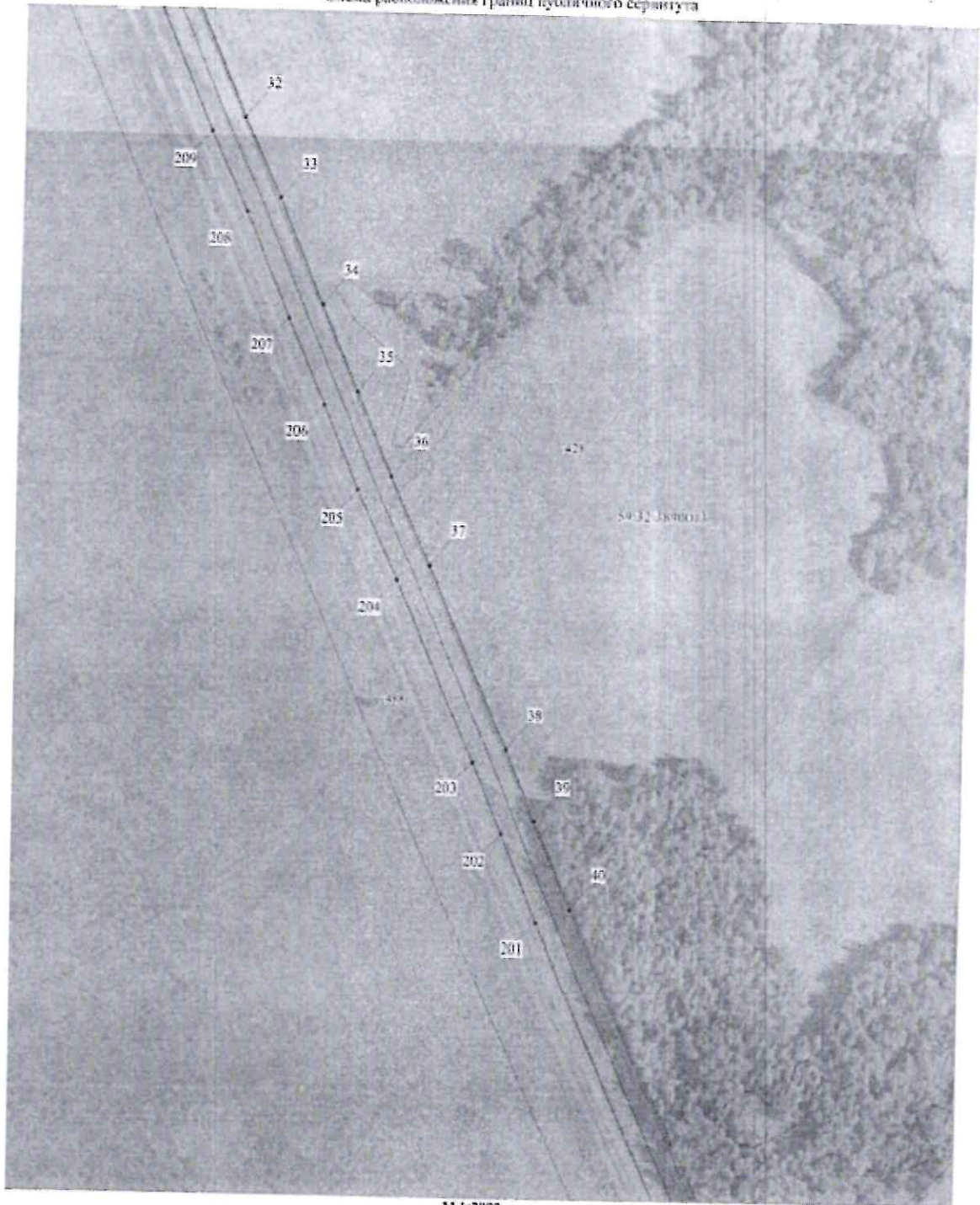
- |   |  |   |  |
|---|--|---|--|
|  | граница ВЛ-6                                 |  | номер земельного участка, указанного в ГКН |
|  | граница публичного сервитута                 |  | характерная точка границы                  |
|  | граница кадастрового участка                 |   |  |
|  | граница земельного участка, указанного в ГКН |   |  |
|  | кадастровый номер земельного участка         |   |  |

Приложение № 13  
 к распоряжению  
 комитета имущественных  
 отношений администрации  
 Пермского муниципального района  
 от 12.04.2022 № 1428

С

Публичный сервитут  
 ВЛ-6 кВ ф. КПФ от ПС "Козлово"  
 протяженностью по договору 9300 м (факт. 10460 м)  
 Схема расположения границ публичного сервитута

Лист 5



М 1:2000

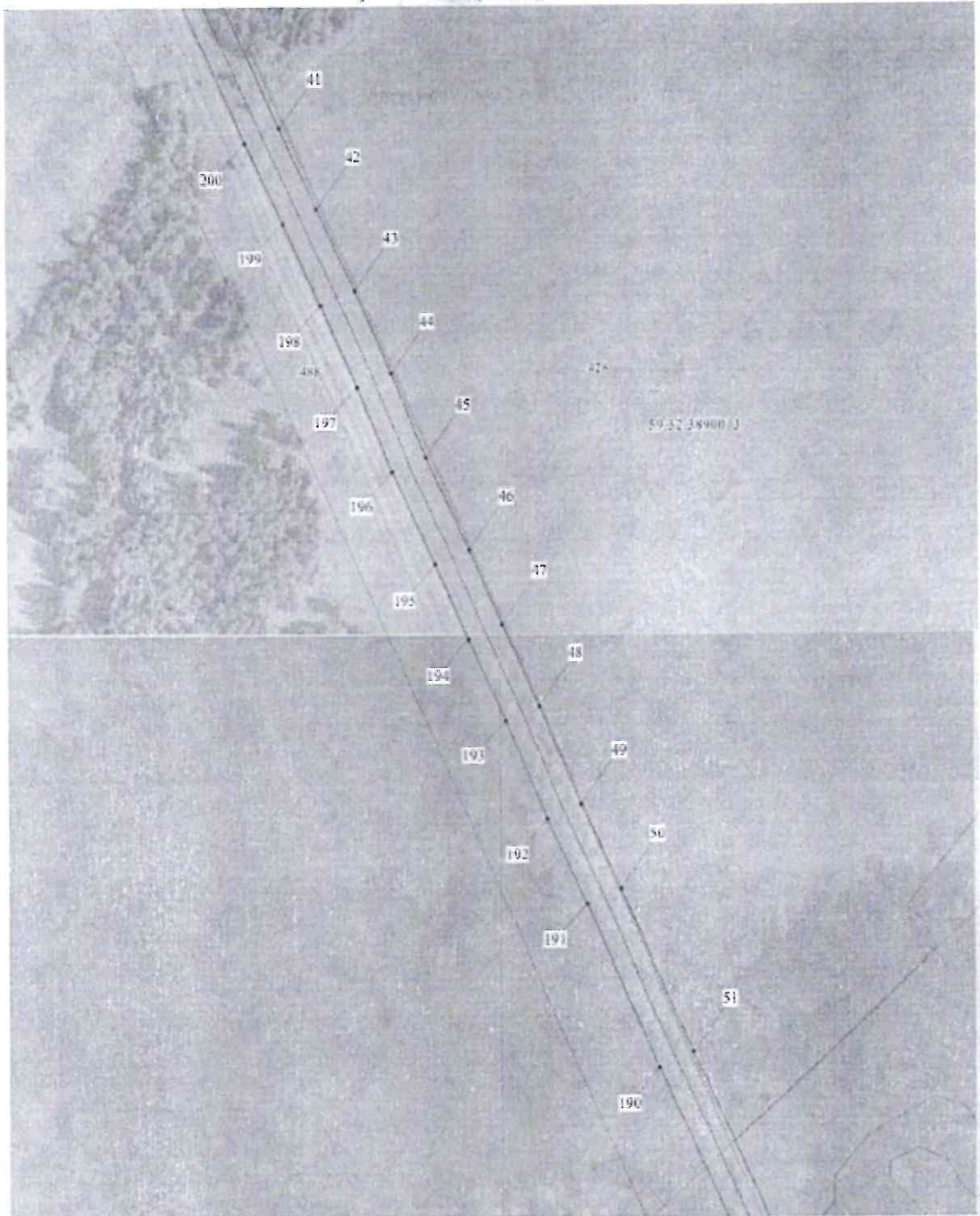
- Условные обозначения:
- граница ВЛ
  - граница публичного сервитута
  - граница кадастрового квартала
  - граница земельного участка, учтенного в ГЗН
  - 50.12.3800011 известковый размер квартала
  - 1200 диаметр земельного участка, учтенного в ГЗН
  - характеристика точек границы

Приложение № 14  
к распоряжению  
комитета имущественных  
отношений администрации  
Пермского муниципального района  
от 12.04.2022 № 1428

С

Публичный сервитут  
ВЛ-6 кВ ф. КПФ от ПС "Кояново"  
протяженностью по договору 9300 м (факт. 10460 м)  
Схема расположения границ публичного сервитута

Лист 6



М 1:2000

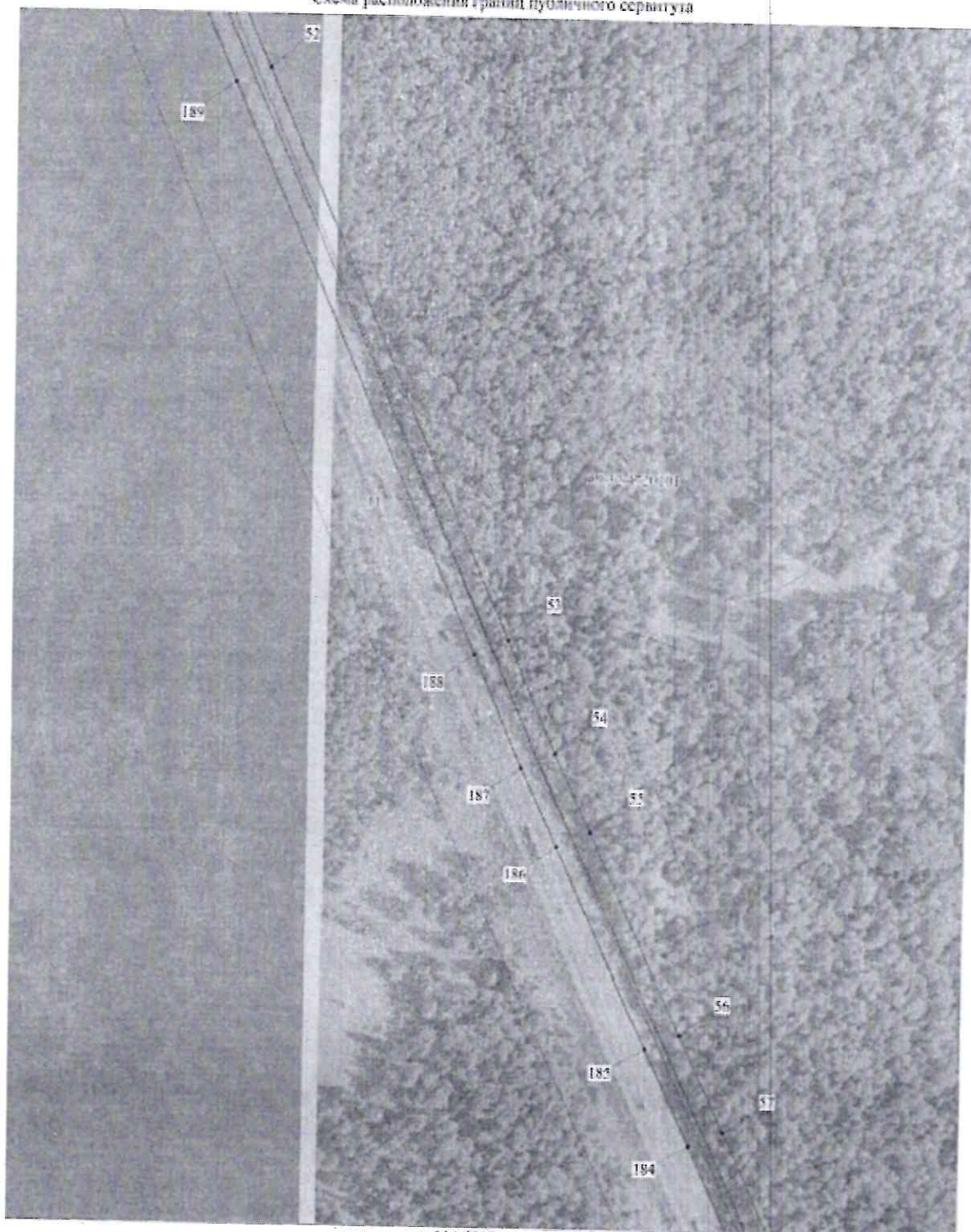
Условные обозначения:

- |   |  |               |  |
|---|--|---------------|--|
| — | границы ВЛ                                   | 59.32.38900.1 | номер земельного участка, указанного в ГИП |
| — | граница публичного сервитута                 | ×             | характерная точка границы                  |
| — | граница кадастрового участка                 |               |  |
| — | граница земельного участка, указанного в ГИП |               |  |
| — | границы смежных земельных участков           |               |  |

Приложение № 15  
 к распоряжению  
 комитета имущественных  
 отношений администрации  
 Пермского муниципального района  
 от 12.04.2022 № 1428

Публичный сервитут  
 ВЛ-6 кв ф. КПФ от ПС "Ковиово"  
 протяженностью по договору 9300 м (факт. 10460 м)  
 Схема расположения границ публичного сервитута

Лист 7



М 1:2000

легенда обозначения:  
 — граница ВЛ  
 □ граница публичного сервитута  
 — граница надземного участка  
 — граница земельного участка, указанного в ГКН  
 (Линия) — местный номер столба

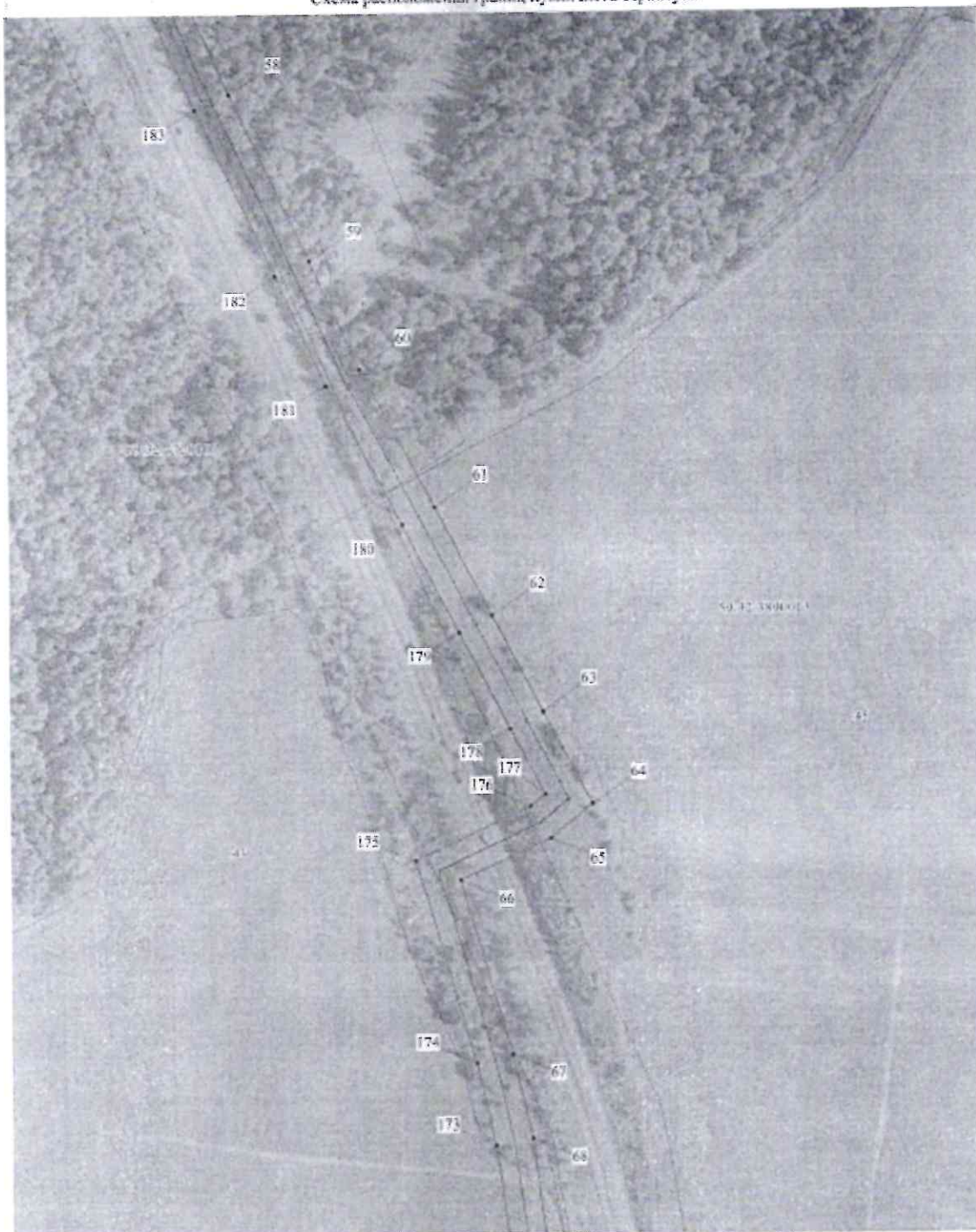
488 — номер земельного участка, указанного в ГКН  
 4.1 — характерная точка границы

Приложение № 16  
к распоряжению  
комитета имущественных  
отношений администрации  
Пермского муниципального района  
от 12.04.2022 № 1428

С

Публичный сервитут  
ВЛ-6 кв ф. КПФ от ПС "Козново"  
протяженностью по договору 9300 м (факт. 10460 м)  
Схема расположения границ публичного сервитута

Лист 8



М 1:2000

Условные обозначения:

- |  |  |  |  |
|--|--|--|--|
|  | границы П.С.                                 |  | номер земельного участка, указанного в ГКН |
|  | границы публичного сервитута                 |  | характерные точки границ                   |
|  | границы кадастрового квартала                |  |  |
|  | границы земельного участка, указанного в ГКН |  |  |
|  | границы смежных земельных участков           |  |  |

Приложение № 17  
к распоряжению  
комитета имущественных  
отношений администрации  
Пермского муниципального района  
от 12.04.2022 № 1428

Публичный сервитут  
ВЛ-6 кВ ф. КПФ от ПС "Кояново"  
протяженностью по договору 9300 м (факт. 10460 м)  
Схема расположения границ публичного сервитута

Лист 1



М 1:2000

- Символьное обозначение:
- граница ВЛ
  - граница публичного сервитута
  - граница кадастрового квартала
  - граница земельного участка, учтенного в ГКН
  - ★ кадастровый номер участка

- 1598 номер земельного участка, учтенного в ГКН
- ★ 1 кадастровый номер участка

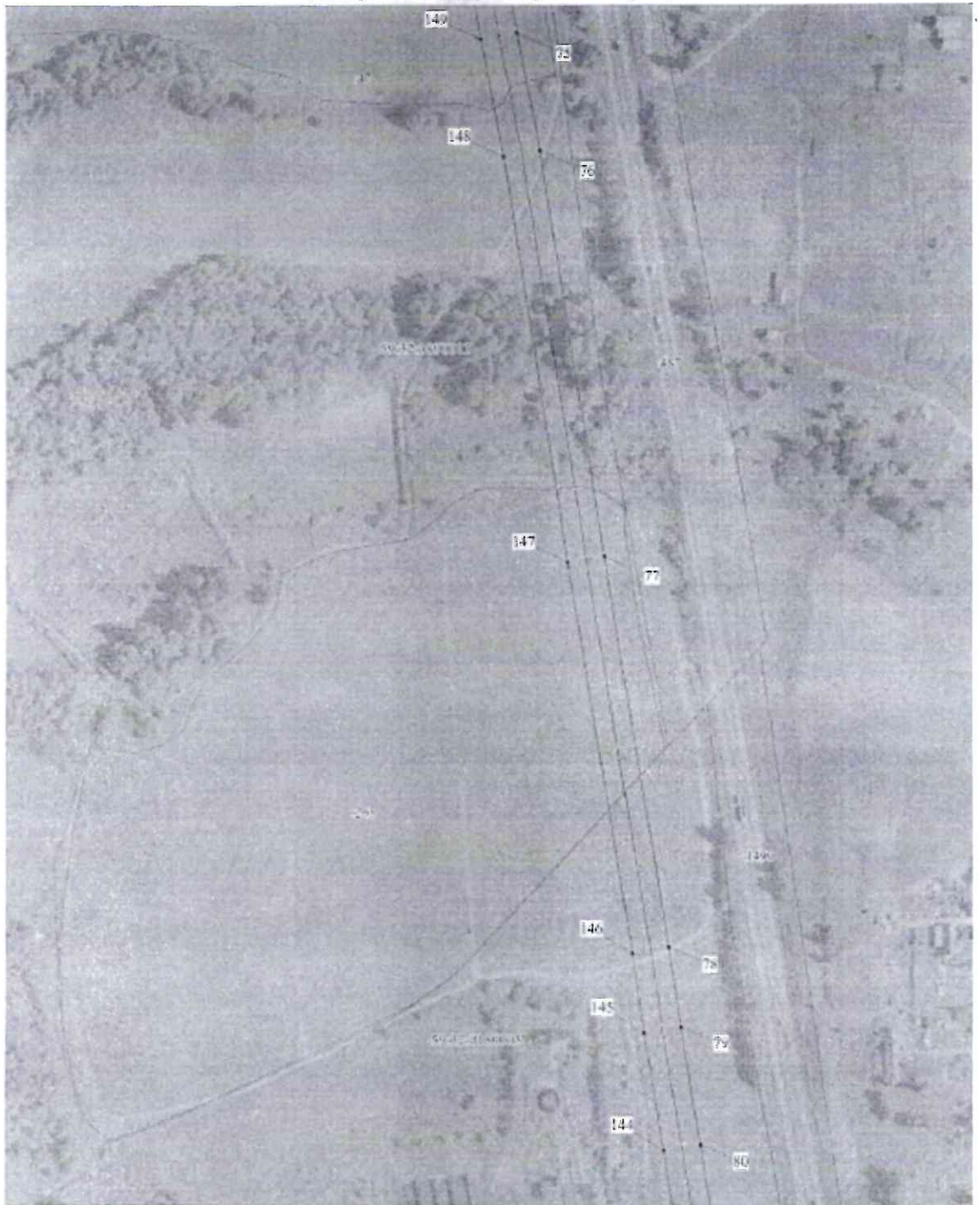


Приложение № 18  
к распоряжению  
комитета имущественных  
отношений администрации  
Пермского муниципального района  
от 12.04.2022 № 1428

С

Публичный сервитут  
ВЛ-6 кв ф. КПФ от ПС "Кояново"  
протяженностью по договору 9300 м (факт. 10460 м)  
Схема расположения границ публичного сервитута

Лист 10



Условные обозначения:

- граница ПС
- граница публичного сервитута
- границы кадастрового квартала
- границы земельного участка, учтенного в ГЗЗ
- кадастровый номер земельного участка

- номер земельного участка, учтенного в ГЗЗ
- характерная точка границы

Приложение № 19  
к распоряжению  
комитета имущественных  
отношений администрации  
Пермского муниципального района  
от 12.04.2022 № 1428



Приложение № 20  
к распоряжению  
комитета имущественных  
отношений администрации  
Пермского муниципального района  
от 12.04.2022 № 1428

С

Публичный сервиситут  
ВЛ-6 кв ф. КПФ от ИС "Косиново"  
протяженностью по договору 9300 м (факт. 10460 м)  
Схема расположения границ публичного сервиситута



Лист 12



М 1:2000

Условные обозначения:

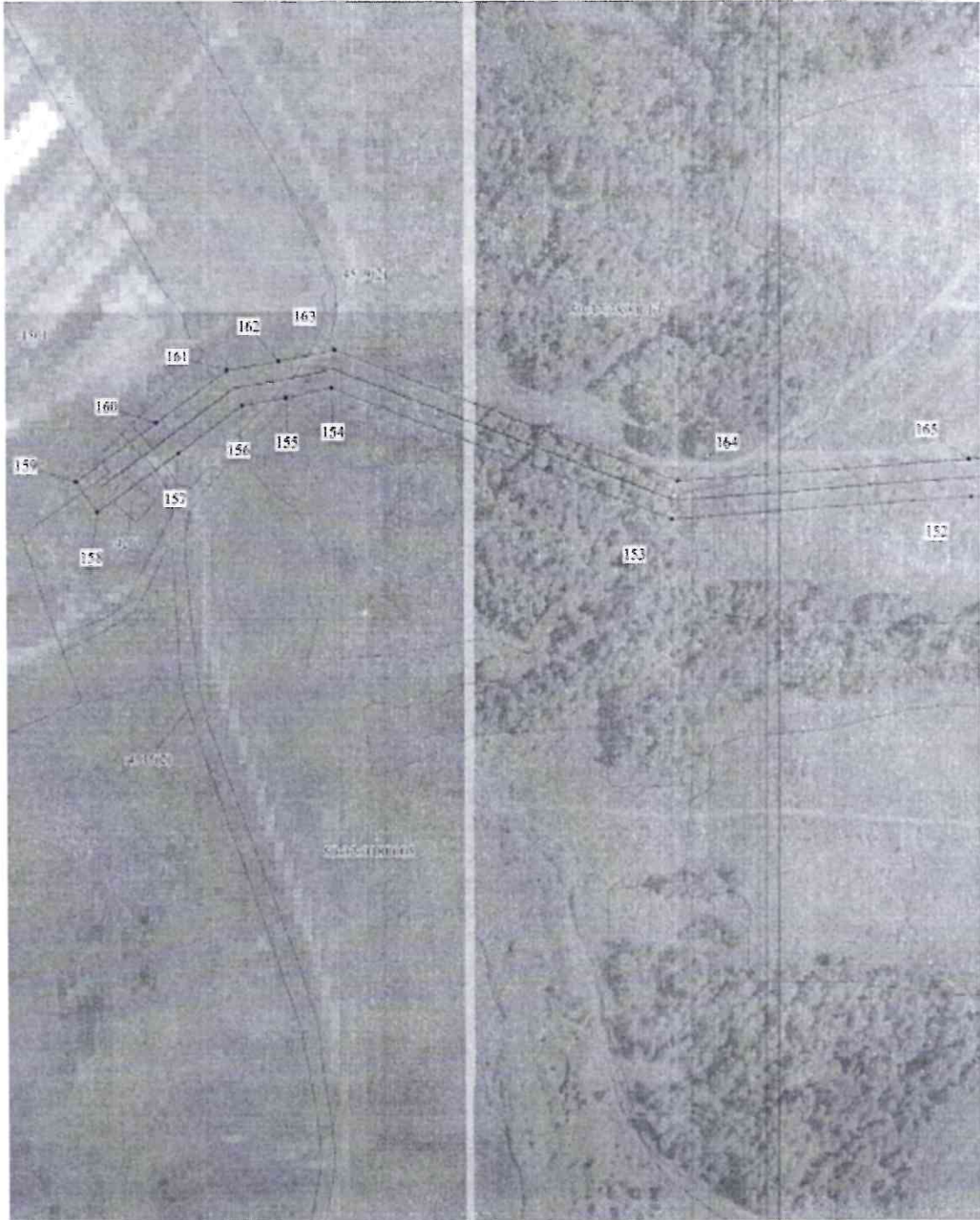
-  граница В.Л.
-  граница публичного сервиситута
-  граница кадастрового квартала
-  граница земельного участка, учтенного в ГКН
-  плановый контур здания

-  номер земельного участка, учтенного в ГКН
-  характерная точка границы

Приложение № 21  
к распоряжению  
комитета имущественных  
отношений администрации  
Пермского муниципального района  
от 12.04.2022 № 1428

Публичный сервитут  
ВЛ-6 кВ ф. КПФ от ПС "Ковчого"  
протяженностью по договору 9300 м (факт. 10460 м)  
Схема расположения границ публичного сервитута

Лист 13



М 1:2000

- Символьное обозначение:
- граница ВЛ
  - граница публичного сервитута
  - граница кадастрового квартала
  - граница земельного участка, учтенного в ГКУ
  - ▲ точечный делитель расстояния
  - 498 номер земельного участка, учтенного в ГКУ
  - ▲ I абрисовая точка границы